



ECO  
EMBALLAGES



# Ateliers Point Vert 2013



ECO  
EMBALLAGES

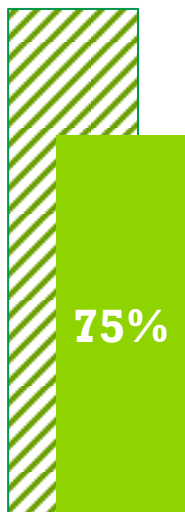
# SOMMAIRE

---

1. RÉPONDRE AUX OBJECTIFS DU GRENELLE
2. ENCOURAGER LES BONNES PRATIQUES
3. OPTIMISER LE DISPOSITIF
4. LES ATELIERS

# **RÉPONDRE AUX OBJECTIFS DU GRENELLE**

# LES OBJECTIFS DE LA LOI GRENELLE



**75% DE TAUX  
DE RECYCLAGE**



**80% DE TAUX  
DE COUVERTURE  
DES COUTS**



**- 100 000  
TONNES**  
(entre 2007 et 2012)

# POUR RÉPONDRE À CES OBJECTIFS

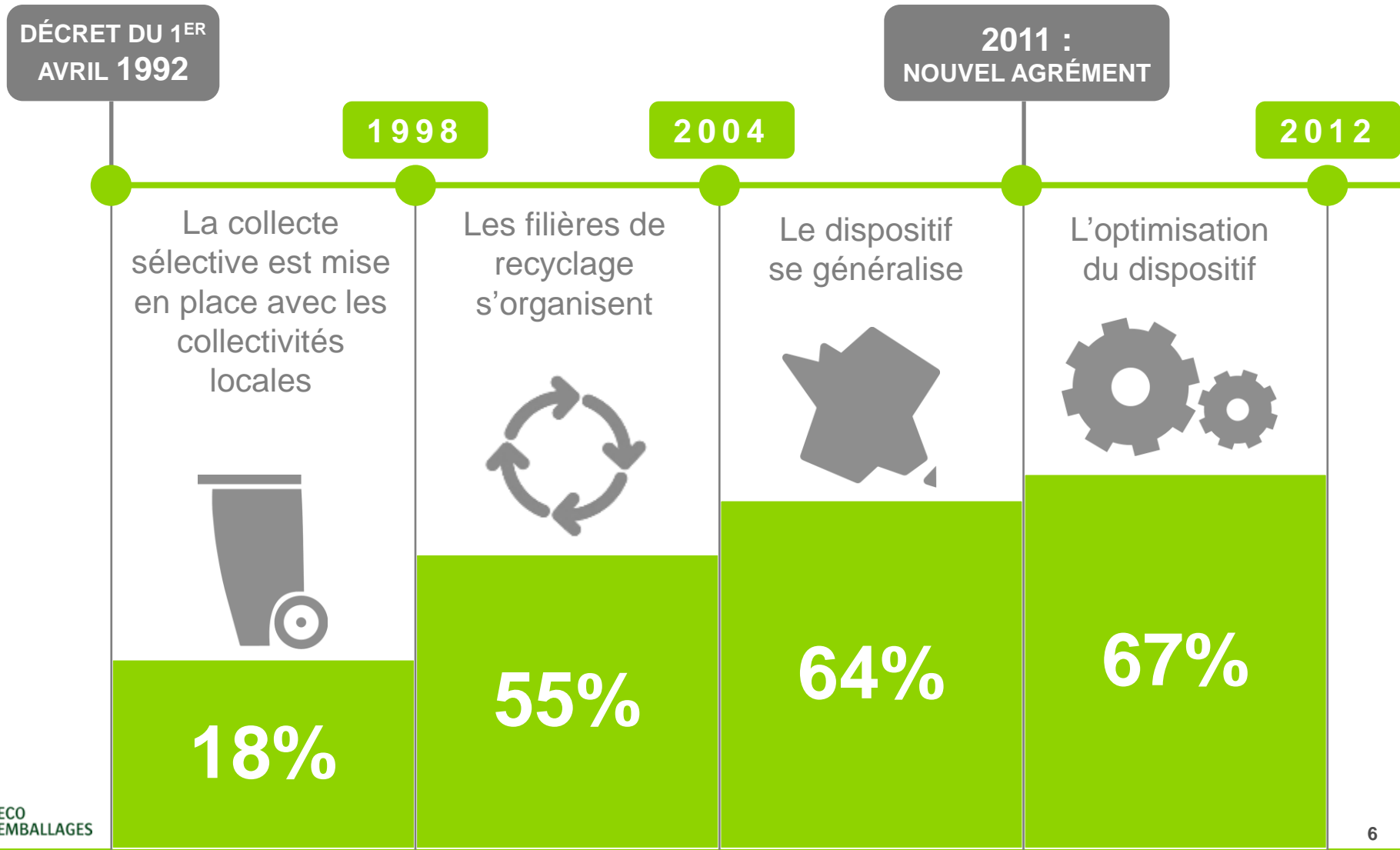
---

➤ LES ENTREPRISES ASSUMENT  
**ENSEMBLE**  
LEUR RESPONSABILITÉ  
**AVEC**



# LA MUTUALISATION DES MOYENS

## UN TAUX DE RECYCLAGE x3,7 EN 20 ANS



## LA MUTUALISATION DES MOYENS

**75%** DU TAUX DE COUVERTURE  
DES COÛTS EN 2012



**547M€**  
D'EUROS VERSÉS AUX  
COLLECTIVITÉS EN 2012

**218M€** DE RECETTES POUR LES  
COLLECTIVITÉS PROVENANT  
DE LA VENTE DES MATERIAUX



# LA MUTUALISATION DES MOYENS

## UN DISPOSITIF D'ENVERGURE

The background image is a green-tinted photograph of recycling workers in high-visibility vests and caps. They are standing next to several large, grey recycling bins. One worker is in the foreground on the left, and another is on the right. The scene is outdoors, likely on a street or in a recycling center.

**12M**

de bacs individuels

**240 000**

points d'apports volontaires

**247**

centres de tri

**3 500**

camions de collecte



# LA MUTUALISATION DES INDICATEURS

The screenshot displays the 'Eco-Emballages' website interface. At the top, the logo and text 'Bienvenue dans votre espace réduction à la source' are visible. A sidebar on the right contains descriptive text about the catalog's purpose and validation. The main content area features a search bar with the text 'Rechercher un cas de réduction à la source' and a 'RECHERCHE' button. Below the search bar, there is a link to 'Afficher la recherche' and a note about contacting Eco-Emballages for questions. The search results are displayed in a grid under the heading 'Résultats de cas de réduction à la source'. The grid shows various product examples with their logos and descriptions, such as 'Daddy Boite carton 1kg', 'blédina Bols Les idées de maman', 'Blédine Céréales infantiles', 'Materne Compote Materne 12x100g', 'Materne Compote Materne 16x100g', 'blédina Coupelles lactées', 'ROYAL CANIN', 'Ducros', 'Nestlé dessert', and 'PUGET'. Sorting options 'Trier par : Nom' and 'Ordre : A - Z' are also present.

ECO EMBALLAGES

Bienvenue dans votre espace  
**réduction  
à la source**

Ce catalogue présente les actions de réduction à la source d'emballage réalisées par les entreprises adhérentes du Point Vert ou des producteurs d'emballage.

Les actions permettent de réduire les quantités et les impacts environnementaux des déchets, tout en préservant les fonctions essentielles de l'emballage.

Elles ont été validées par Eco-Emballages et Adelphe. Les indicateurs de réduction à la source ont été définis par le Conseil National de l'Emballage

RETOURNEZ À LA PAGE D'ACCUEIL

Rechercher un cas de réduction à la source

RECHERCHE ☒

Afficher la recherche

Vous avez une question concernant ce catalogue ? N'hésitez pas à contacter Eco-Emballages

Résultats de cas de réduction à la source

Trier par : Nom Ordre : A - Z

 Boite carton 1kg	 Bols Les idées de maman	 Céréales infantiles	 Compote Materne 12x100g	 Compote Materne 16x100g	 Coupelles lactées

**+ 500 exemples**  
dans tous les secteurs et sur tous les matériaux

# LA MUTUALISATION DES OUTILS DE COMMUNICATION

## MONTÉE EN PUISSANCE DES CONSIGNES DE TRI

# 10Mds

D'EMBALLAGES PORTEURS  
DE CONSIGNES DE TRI



# 300

ENTREPRISES



# LA MUTUALISATION DES OUTILS DE COMMUNICATION

## UNE CONSIGNE DE TRI PLÉBISCITÉE



**78%**

ce logo va m'aider au quotidien à trier mes déchets

**87%**

ce logo m'incite à trier mes emballages

**79%**

ce logo me donne les informations dont j'ai besoin

# LA MUTUALISATION DES OUTILS DE COMMUNICATION

## UNE CAMPAGNE NATIONALE IMPACTANTE

83%

de la population couverte  
par le plan media télé

88%

déclarent que la campagne  
incite à trier les emballages

87%

pensent que cette  
campagne attire l'attention



# LA MUTUALISATION

---

LE **POINT VERT** :  
LE SYMBOLE DE LA  
**RESPONSABILITÉ DES**  
**ENTREPRISES** POUR LE  
**TRI** ET LE **RECYCLAGE**  
DE LEURS EMBALLAGES



# **ENCOURAGER LES BONNES PRATIQUES**

# LE BARÈME RÉCOMPENSE LES EFFORTS DE PRÉVENTION ET DE SENSIBILISATION

$$\left( \text{POIDS} + \text{UNITÉ} \right) \times \text{Éco-modulation Bonus - Malus}$$



# EN 2014, LA CONTRIBUTION AU POIDS RESTE IDENTIQUE A 2013

	Contribution poids 2014 (ct d'€/kg)
Verre	1,21
Acier	3,15
Aluminium	9,28
Carton	16,33
Brique	17,04
Autres matériaux	23,29
Bouteilles / Flacons PET clair	24,22
Autres Bouteilles / Flacons	24,47
Autres Plastiques	28,06

# UNE ÉVOLUTION LIMITÉE DE LA CONTRIBUTION À L'UNITÉ

	Contribution unité 2013 (ct d'€/kg)	Contribution unité 2014 (ct d'€/kg)
Unité $\leq$ 0,1 gramme	0,01	<b>0,01</b>
Unité $>$ 0,1 et $\leq$ 0,5 gramme	0,02	<b>0,03</b>
Unité $>$ 0,5 gramme $\leq$ 1 gramme	0,06	<b>0,077</b>
Unité $>$ 1 gramme	0,077	<b>0,077</b>

# UNE ÉCO-MODULATION RENFORCÉE EN 2014

## Sensibilisation

Messages incitant au  
geste de tri  
on & off pack



**Bonus 8%**

## Réduction

Eco-conception  
Réduction de poids  
Réduction de volume  
Recharge



**Bonus 8%**

## Perturbateur

Pour les emballages  
perturbateurs du tri



**Malus 50%**

## Sans filière

Dans les consignes  
mais sans filière de  
recyclage  
Non valorisables



**Malus 100%**

# FAIRE CONNAITRE LES CONSIGNES DE TRI AUX CONSOMMATEURS

Connaissez-vous  
l'InfoTri ?

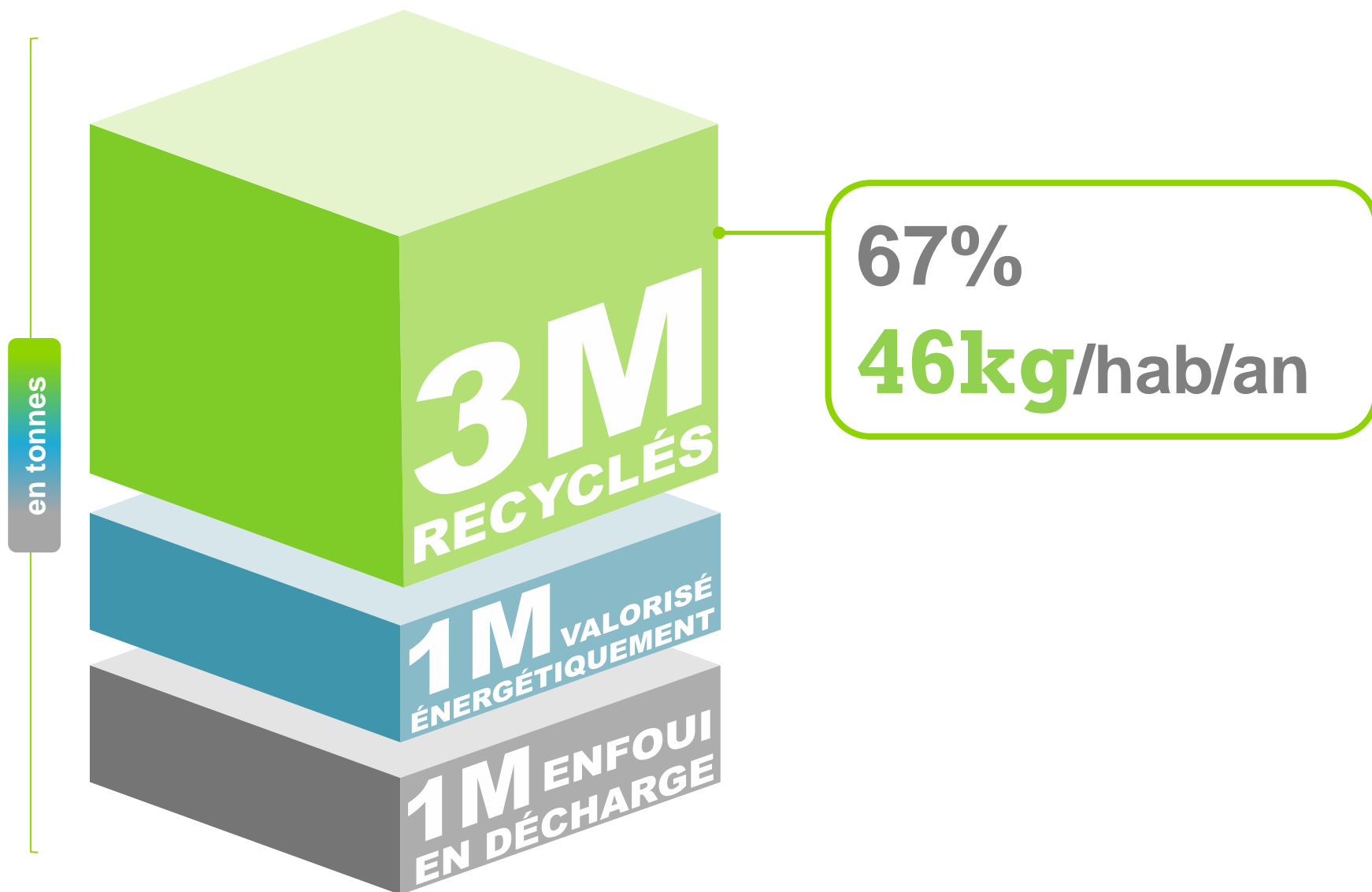


Voix off : - Le tri, c'est simple ! ... Grâce à l'InfoTri  
sur l'emballage, on sait tout ce qui se trie !



# **OPTIMISER LE DISPOSITIF**

# EN 2012, UN TAUX DE RECYCLAGE QUI STAGNE



# DES DISPARITÉS SUR LE TERRITOIRE

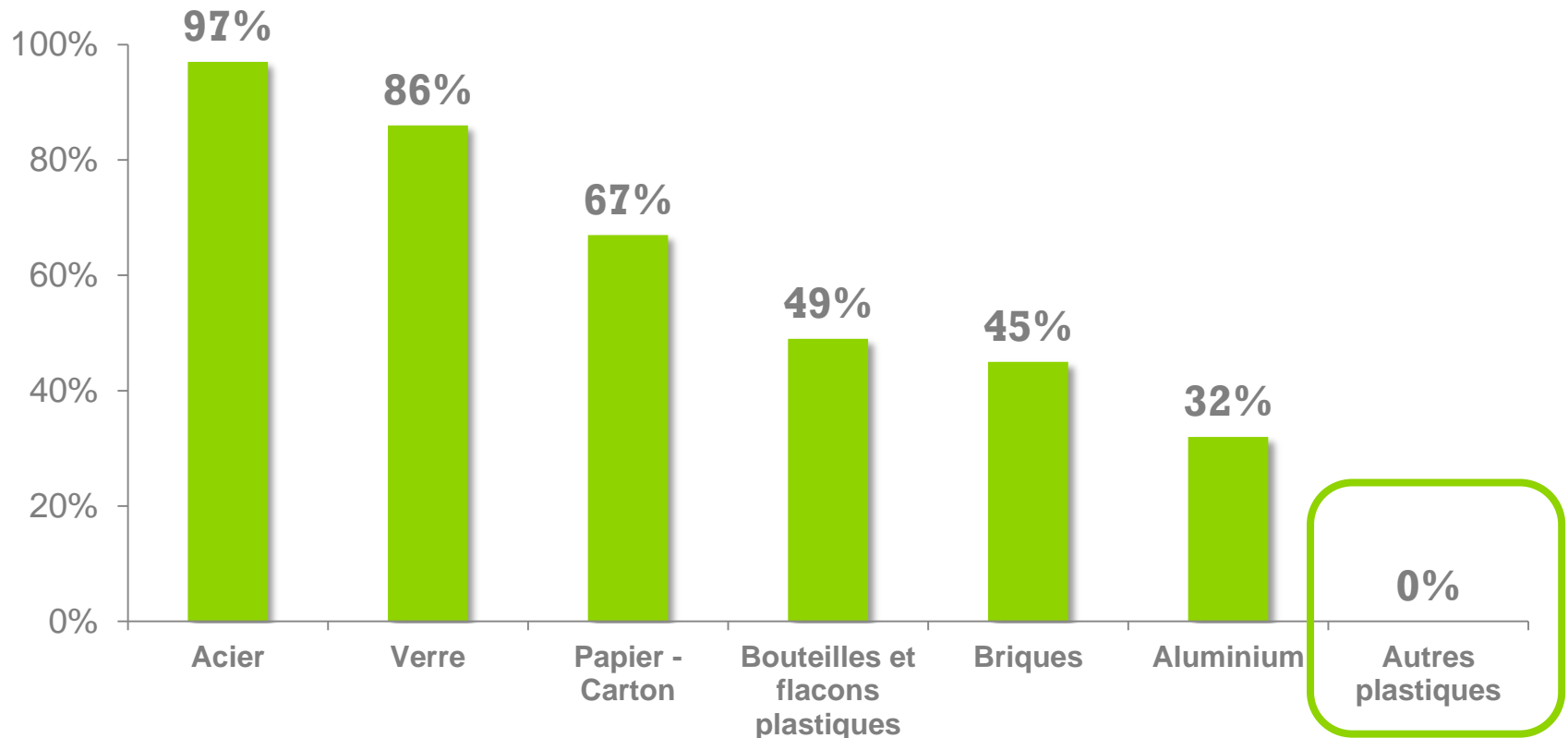
**ON TRIE DEUX FOIS MOINS EN VILLE QU'À LA CAMPAGNE...**





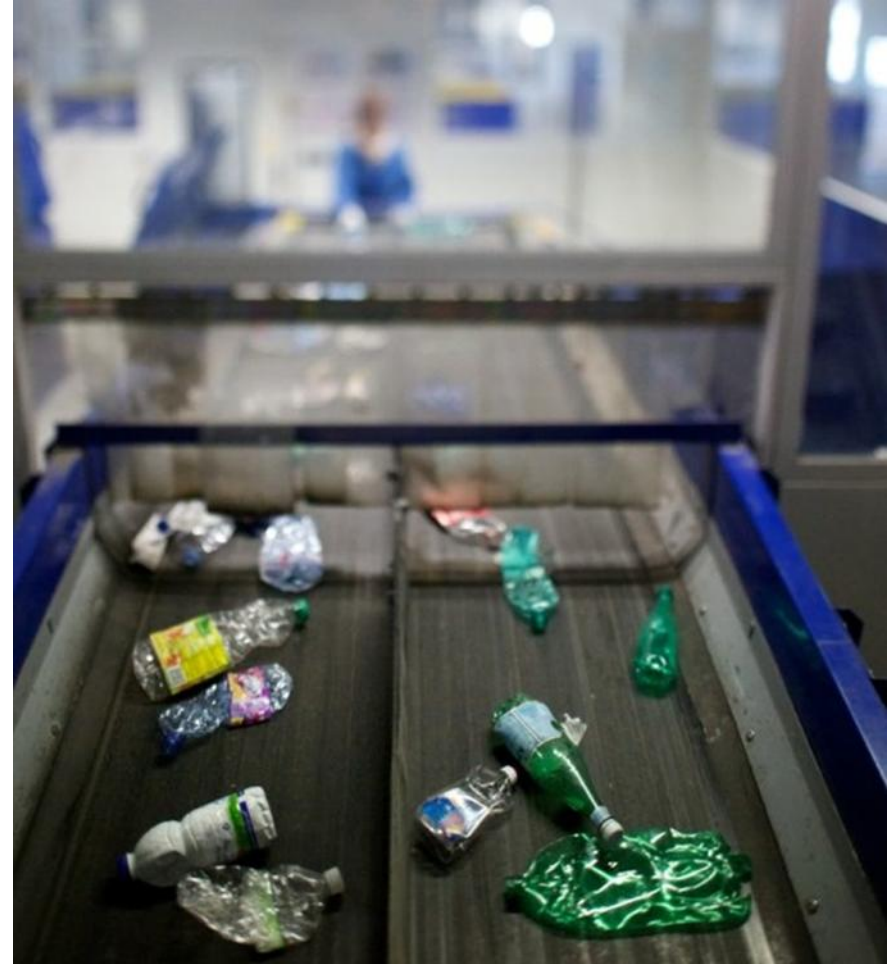
# PERFORMANCES PAR MATÉRIAUX

## AUGMENTER LE RECYCLAGE DES PLASTIQUES



# UNE EXPÉRIMENTATION DE GRANDE AMPLEUR

- **3,7 M** Français concernés
- Améliorer la **recyclabilité** en amont
- **Trouver de nouveaux débouchés** et de nouveaux procédés de valorisation



# DES PRÉ-REQUIS INDISPENSABLES :

---

- Les **nouvelles consignes de tri** sont bien accueillies.
- Le **dispositif de collecte** est suffisamment dimensionné.
- Le **recyclage** des nouvelles résines est techniquement possible.

***MAIS***

# DES PRÉ-REQUIS INDISPENSABLES :

- **Les tonnes** ne sont pas encore au rendez-vous.
- Le parc de **centres de tri** n'est pas adapté et nécessitera des investissements importants.
- **Les coûts** à la tonne sont disparates et élevés.

*Le déploiement national ne pourra pas se faire dans n'importe quelle condition*

# CONCLUSION

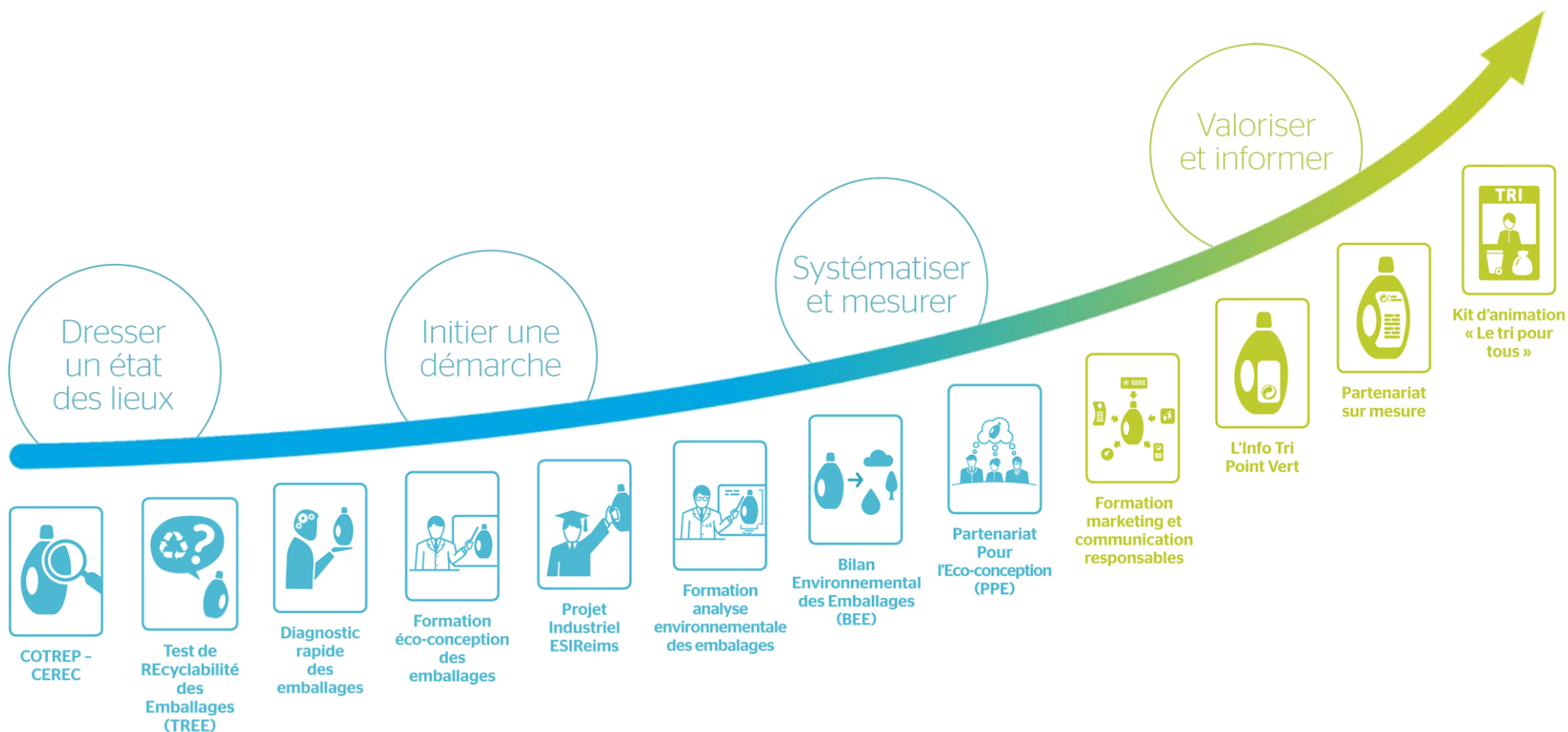
- Les entreprises **assument leur responsabilité**, en matière de contribution, de réduction, et d'information des consommateurs
- L'atteinte de 75% de taux de recyclage nécessitera **l'optimisation du dispositif** et le développement de **bonnes pratiques** au niveau local





# **LES ATELIERS**

# ECO-EMBALLAGES VOUS ACCOMPAGNE





# ECO-EMBALLAGES VOUS ACCOMPAGNE

Dresser  
un état  
des lieux

Initier une  
démarche

Systématiser  
et mesurer



COTREP -  
CEREC



Test de  
REcyclabilité  
des  
Emballages  
(TREE)



Diagnostic  
rapide  
des  
emballages



Formation  
éco-conception  
des  
emballages



Projet  
Industriel  
ESiReims



Formation  
analyse  
environnementale  
des emballages



Bilan  
Environnemental  
des Emballages  
(BEE)



Partenariat  
Pour  
l'Eco-conception  
(PPE)

# ECO-EMBALLAGES VOUS ACCOMPAGNE

